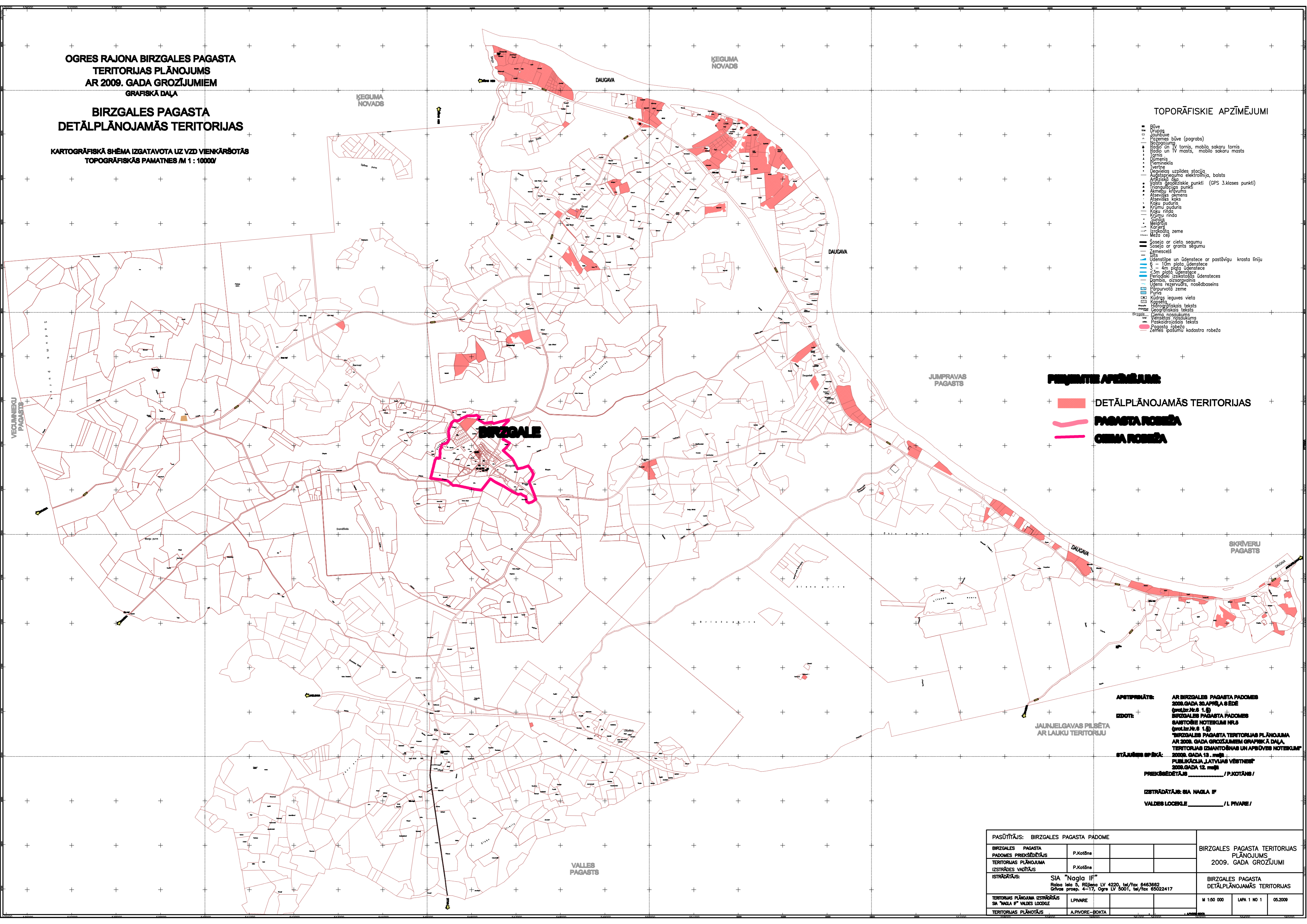


**OGRES RAJONA BIRZGALES PAGASTA
TERITORIJAS PLĀNOJUMS
AR 2009. GADA GROZĪJUMIEM
GRAFIKĀ DAĻĀ**

**BIRZGALES PAGASTA
DETĀLPLĀNOJAMĀS TERITORIJAS**

**KARTOGRAFISKĀ SHĒMA IZGATAVOTA UZ VZD VIENKĀRŠOTĀS
TOPOGRAFISKĀS PAMATNES /M 1 : 10000/**



TOPORĀFISKIE APZĪMĒJUMI

- Bīve
- Brūpe
- Jaurbūve
- Kozma lūve (pograbs)
- Nozgoļums
- Radio un TV tornis, mobilo sakaru tornis
- Radio un TV masts, mobilo sakaru masts
- Torns
- Dūmenis
- Dienvids
- Ivertne
- Ieguves uzlides stacija
- Audestapējuma elektrālīnija, balsts
- Vērtisks oļģ.
- Gaisa geozekskie punkti (GPS 3.klases punkti)
- Triangulācijas punkti
- Atvērta krāpums
- Aisevisis oļģmens
- Aisevisis koks
- Koku puduris
- Kumu puduris
- Koku rinda
- Kumu rinda
- Sāmsis
- Weidrgis
- Karstis
- Izrādātā zeme
- Mēģa celi
- Soseja ar cieto segumu
- Soseja ar grants segumu
- Zemesceļš
- Udenstīpe un ūdenstece ar pastāvīgu krasta līniju
- 4 - 10m plata ūdenstece
- 3 - 4m plata ūdenstece
- 3m plata ūdenstece
- Periodiski izskalošās ūdenstece
- Dāmsis, aizsargvalnis
- Ūdens rezervuārs, nosēdbāze
- Pārpuvotā zeme
- Purvs
- Kūdras ieguves vieta
- Kapte
- Hidrogrāfiskais teksts
- Geogrāfiskais teksts
- Līnija, nosaukums
- Vienrādīts rīpsaukums
- Posaikarogrāfiskais teksts
- Pagasta robeža
- Zemes īpašumu kadastra robeža

PIEKŠMĒTIE APZĪMĒJUMI:

- DETĀLPLĀNOJAMĀS TERITORIJAS**
- PAGASTA ROBEŽĀ**
- CIEMA ROBEŽĀ**

APSTIPRINĀTS: AR BIRZGALES PAGASTA PADOMES
2009. GADA 30. APRĪLA 9. DEĒ
(prot.lz.Nr.6 1.§)

IZDOTS: BIRZGALES PAGASTA PADOMES
SANTORĒS NOTEKUMI NR.5
(prot.lz.Nr.6 1.§)
"BIRZGALES PAGASTA TERITORIJAS PLĀNOJUMA
AR 2009. GADA GROZĪJUMIEM GRAFIKĀ DAĻĀ,
TERITORIJAS IZMANTOŠNĀS UN APBŪVES NOTEKUMI"

STĀJĀNĪBS SPĒKĀ: 2009. GADA 13. MAJĀ
PUBLISĒCIJA LATVIJAS VEŠTNĒS
2009. GADA 12. MAJĀ

PREKŠMĒTĀJIS _____ / P.KOTĀNE /

IZSTRĀDĀTĀJIS: SIA "NAGLA IF"
VALDES LOCEKLE _____ / L.PIVARE /

PASŪTĪTĀJS: BIRZGALES PAGASTA PADOME		BIRZGALES PAGASTA TERITORIJAS PLĀNOJUMS 2009. GADA GROZĪJUMI	
BIRZGALES PAGASTA PADOMES PREKŠMĒTĀJIS	P.Kotāne		
TERITORIJAS PLĀNOJUMA IZSTRĀDES VAUDĪTĀJS	P.Kotāne		
IZSTRĀDĀTĀJIS:	SIA "Nagla IF" Raiņa iela 5, Rīdģģģģģģ LV 4220, tel./fax 6463662 Grģģģģģģ prospeģģģģģģ 4-17, Oģģģģģģ LV 5001, tel./fax 65022417	BIRZGALES PAGASTA DETĀLPLĀNOJAMĀS TERITORIJAS	
TERITORIJAS PLĀNOJUMA IZSTRĀDĀTĀJIS SIA "NAGLA IF" VALDES LOCEKLE	L.PIVARE	M 1:50 000	LAPA 1 NO 1
TERITORIJAS PLĀNOTĀJIS	A.PIVORE-BOKTA	05.2009	